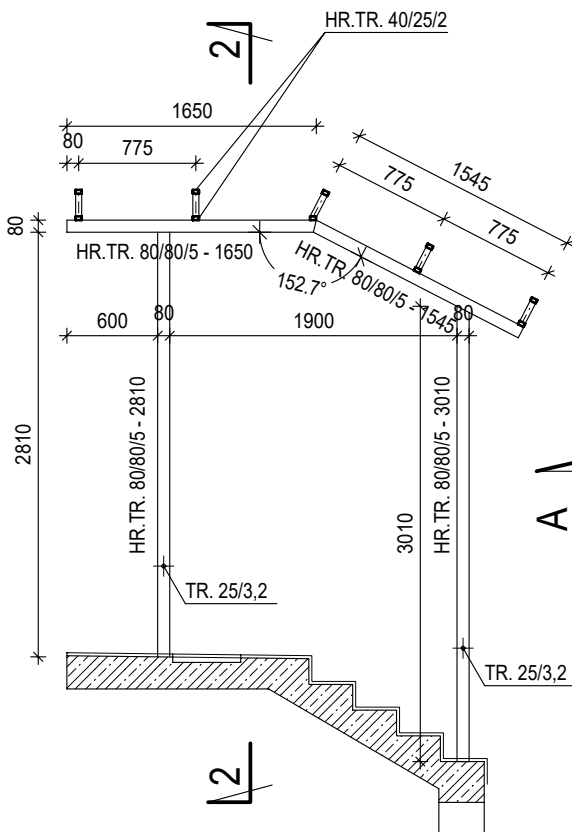
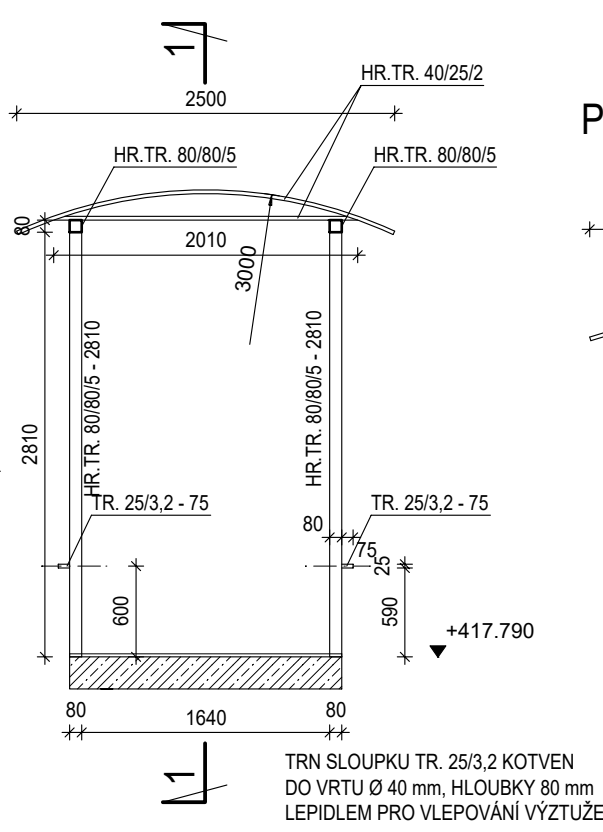


KONSTRUKCE PŘÍSTŘEŠKU U SCHODIŠTĚ

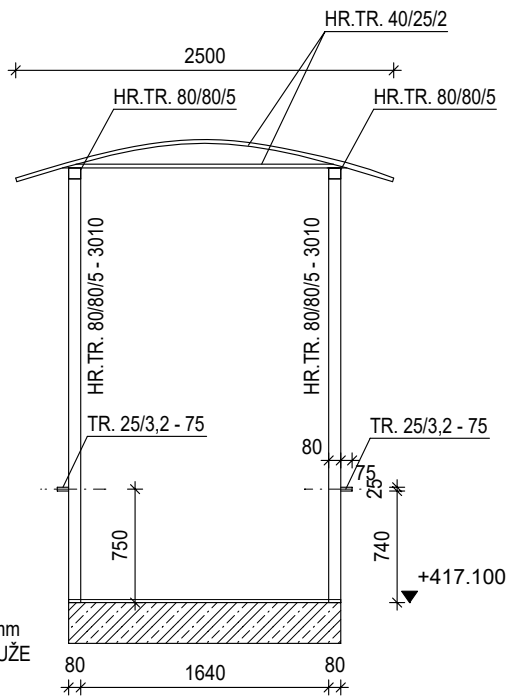
ŘEZ 1-1



ŘEZ 2-2



POHLED "A"



POUŽITÉ MATERIÁLY

NOSNÁ KONSTRUKCE
- DLE ČSN EN 1090-2 - TŘÍDA PROVEDENÍ EXC2
POUŽITÝ MATERIÁL: S235

POVRCHOVÁ ÚPRAVA:

ŽÁROVÉ ZINKOVÁNÍ PONOREM MIN. 70 mikro m (DOP. 80 mikro m)
ZÁKLADNÍ NÁTĚR MIN. 90 mikro m (DOP. 100 mikro m)
VRCHNÍ NÁTĚR MIN. 70mikro m (DOP. 80 mikro m)

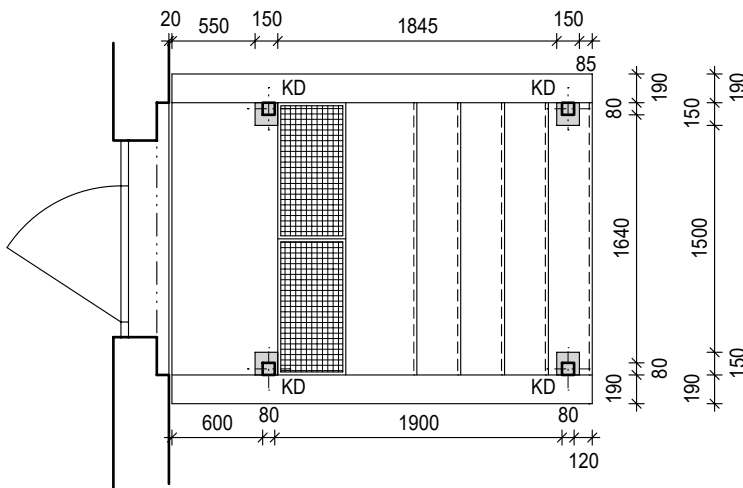
SPOJOVACÍ MATERIÁL

SVARY
- STUPEŇ JAKOSTI SVARŮ C DLE ČSN EN ISO 5817
- VŠECHNY SVARY PŘIPOJOVANÝCH POLOŽEK PROVÉST UZAVŘENÉ PO OBVODĚ
- U VŠECH SVARŮ PROVÉST VIZUÁLNÍ KONTROLU DLE EN 970
- NA KONSTRUKCI NEJSOU UVAŽOVÁNY NDT (UZ A RTG) KONTROLOVANÉ SVARY
- DIMENZE SVARŮ VYPLÝVAJÍ Z TLOUŠTĚK NAPOJOVANÝCH PRŮŘEZŮ, DIMENZE BUDU UVEDENY VE VÝROBNÍ DOKUMENTACI
- VŠECHY SVARY JSOU NAVRŽENY JAKO TUPÉ A KOUTOVÉ
- SVARY JSOU VYKÁZÁNY JSOU POMĚREM Z CELKOVÉ TONÁŽE

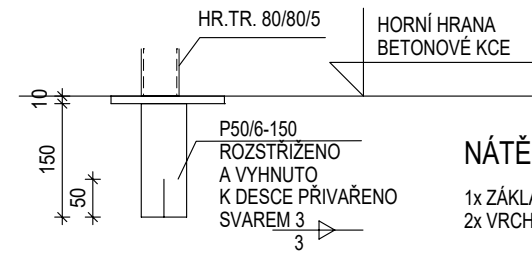
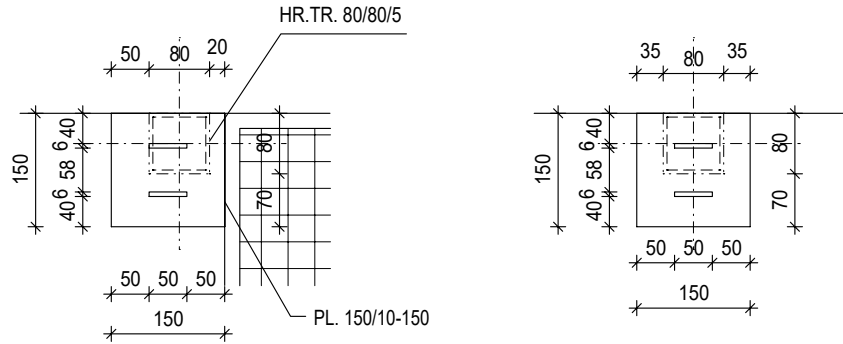
UZEMNĚNÍ:

ZPŮSOB UZEMĚNÍ JE UVEDEN V TECHNICKÉ ZPRÁVĚ.

PŮDORYS UMÍSTĚNÍ KOTEVNÍCH DESEK "KD"



KOTEVNÍ DESKA POD SLOUPKY HR.TR. 80/80/5
1:10



NÁTĚRY OCELOVÝCH PRVKŮ:

1x ZÁKLADNÍ (S2005)
2x VRCHNÍ (S2013)
ČÁSTI URČENÉ K ZABETONOVÁNÍ NENÁTÍRAT!

KONSTRUKCE JE NAVRŽENA JAKO SVAŘOVANÁ. V PŘÍPADĚ POŽADAVKU NA ŠROUBOVANÉ SPOJE BUDE TOTO VYŘEŠENO V RÁMCI VÝROBNÍ DOKUMENTACE.

TENTO VÝKRES NENAHRAZUJE VÝROBNÍ DOKUMENTACI.
VÝROBNÍ DOKUMENTACI JE NUTNO ZPRACOVAT PODLE PROPOZIC TOHOTO VÝKRESU.

OCEL S235

HYNEK STIEHL STATICKÁ STAVBA		Slepá 308 541 01 Trutnov stiehl@stiehl.cz 603 208 763	
zodpovědný projektant: ING. HYNEK STIEHL		datum:	09. 2024
vypracoval: ING. MICHAELA ŠIMKOVÁ		měřítko:	1:50, 1:10
stavebník: Město Trutnov, Slovanské nám. 165, 541 01 Trutnov		formát:	2x A4
		číslo zakázky:	2390/23
OPRAVA VENKOVNÍHO SCHODIŠTĚ V KRYBLICKÉ UL. č.p. 423, TRUTNOV (ORDINACE)		ZÁKLADNÍ STAVEBNĚ KONSTRUKČNÍ ŘEŠENÍ	výkres č. D.2.3.2
OCELOVÁ KONSTRUKCE PŘÍSTŘEŠKU			